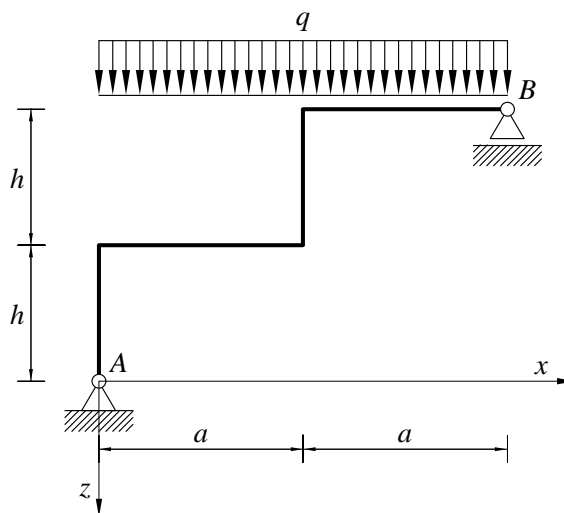
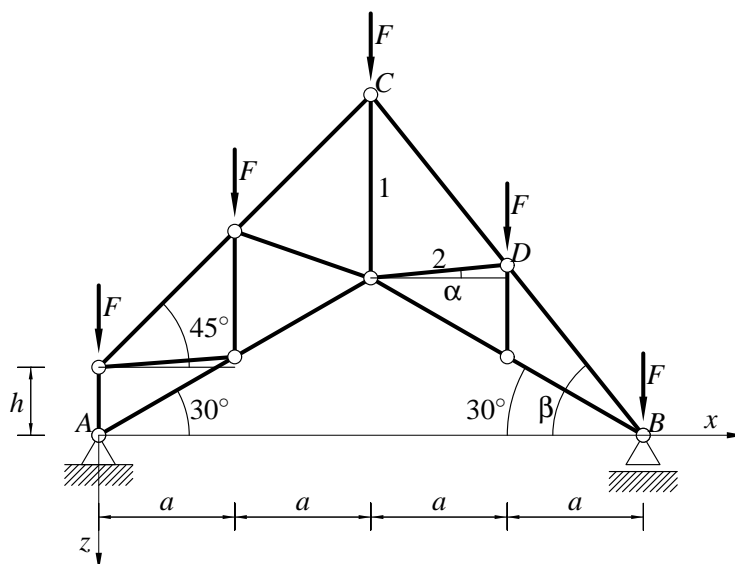


# Pisni izpit iz STATIKE (Izredni študij), 4. december 2008

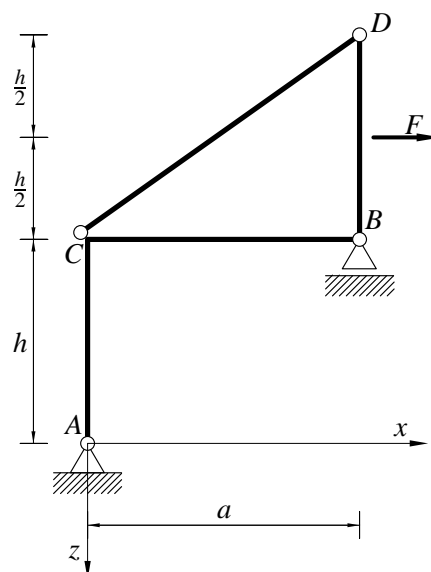
1. Ravninski okvir na sliki je obremenjen z enakomerno linijsko obtežbo  $q$ , kot prikazuje slika. Izračunaj reakcije, notranje sile in nariši diagrame notranjih sil.  
**Podatki:**  $a = 3$  m,  $h = 2$  m,  $q = 2 \frac{\text{kN}}{\text{m}}$ .



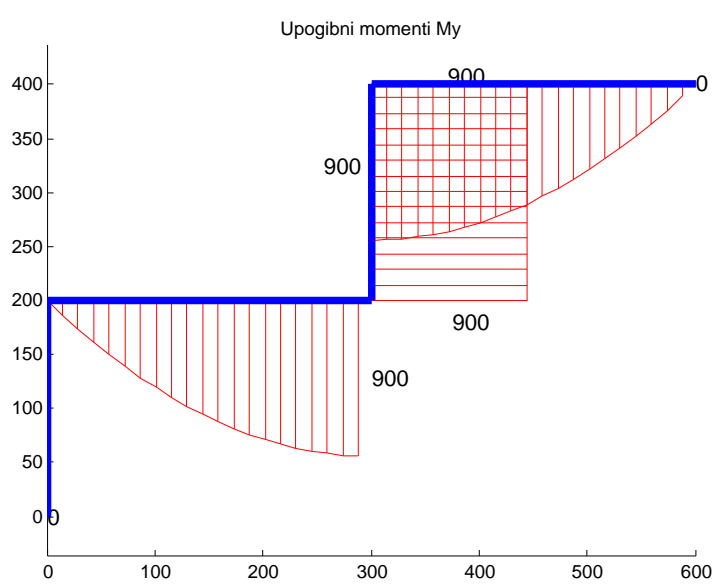
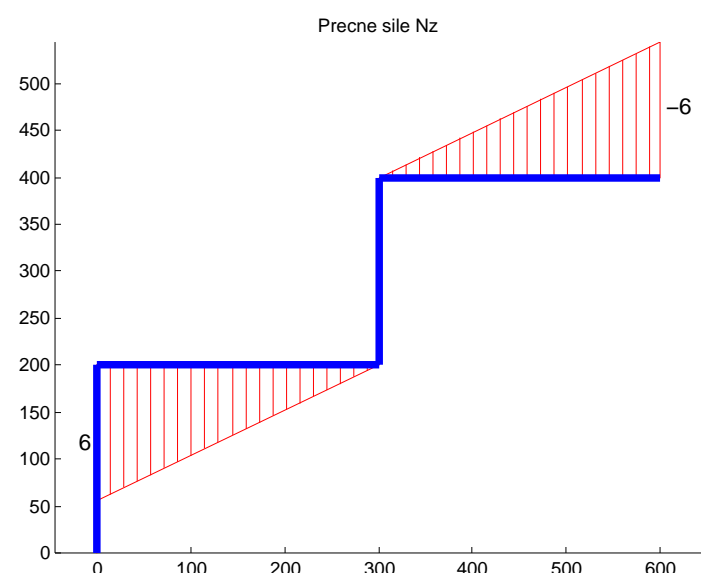
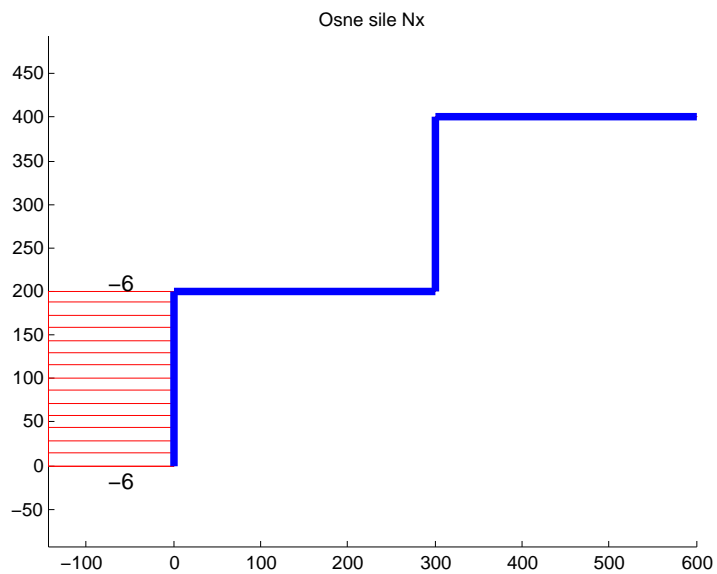
2. Ravninsko paličje na sliki je obremenjeno z navpičnimi silami  $F$ . Izračunaj računsko število prostostnih stopenj  $\tilde{n}_{ps}$ , reakcije ter osni sile v palicah 1 in 2.  
**Podatki:**  $a = 2$  m,  $h = 1$  m,  $F = 10$  kN,  $\alpha = 5.444^\circ$ ,  $\beta = 51.34^\circ$ .



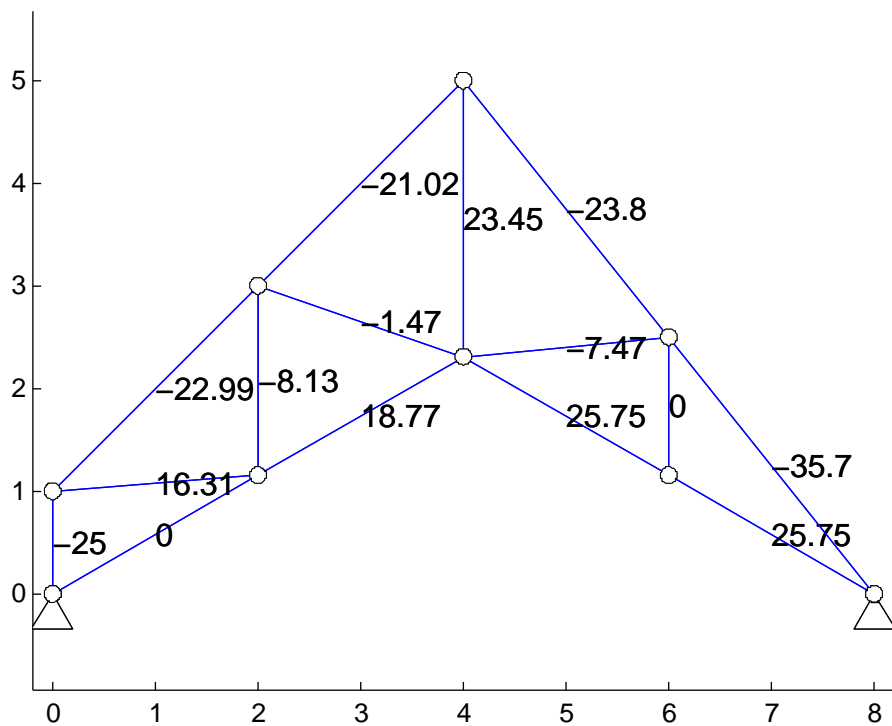
3. Ravninski okvir na sliki je obremenjen z vodoravno silo  $F$ , kot prikazuje slika. Izračunaj računsko število prostostnih stopenj  $\tilde{n}_{ps}$ , reakcije, sile v vezi D, notranje sile in nariši diagrame notranjih sil.  
**Podatki:**  $a = 4$  m,  $h = 3$  m,  $F = 10$  kN.



1. Na spodnjih slikah so prikazani diagrami notranjih sil.



2. Na spodnjih slikah so prikazani diagrami notranjih sil.



3. Na spodnjih slikah so prikazani diagrami notranjih sil.

