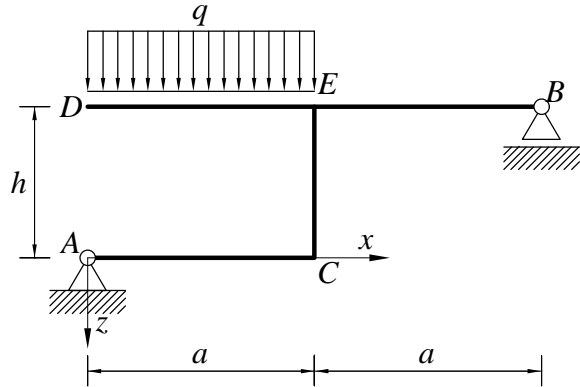
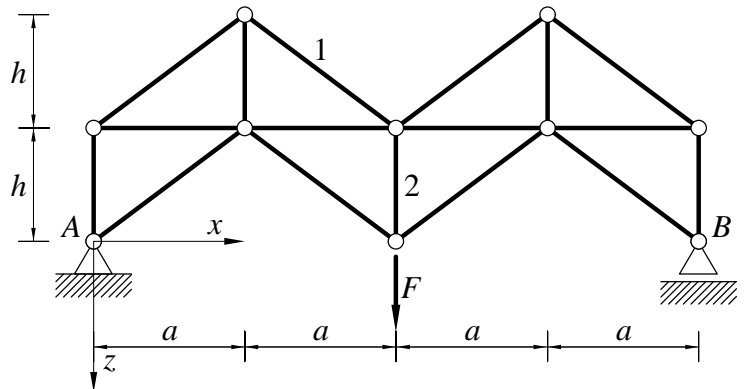


Pisni izpit iz STATIKE (Izredni študij), 8. junij 2010

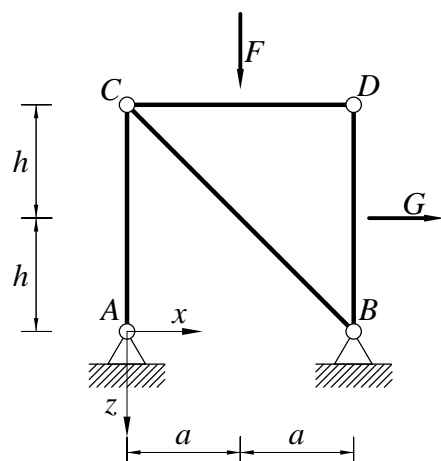
1. Ravninski okvir na sliki je obtežen z enakomerno linijsko obtežbo q , kot prikazuje slika. Izračunaj reakcije, notranje sile in nariši diagrame notranjih sil.
Podatki: $a = 3 \text{ m}$, $h = 2 \text{ m}$, $q = 10 \frac{\text{kN}}{\text{m}}$.



2. Ravninsko paličje na sliki je obremenjeno z navpično silo F . Izračunaj računsko število prostostnih stopenj \tilde{n}_{ps} , reakcije ter osni sile v palicah 1 in 2.
Podatki: $a = 4 \text{ m}$, $h = 3 \text{ m}$, $F = 10 \text{ kN}$.

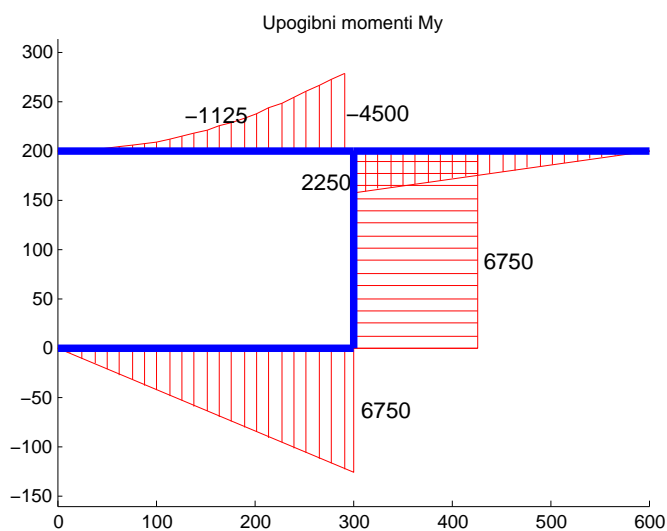
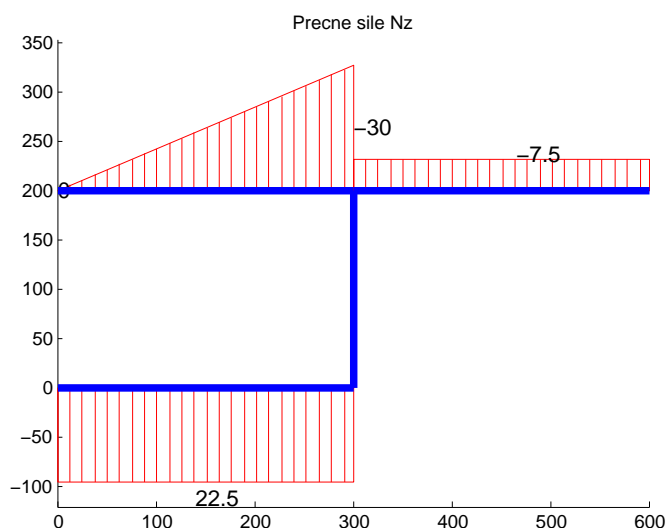
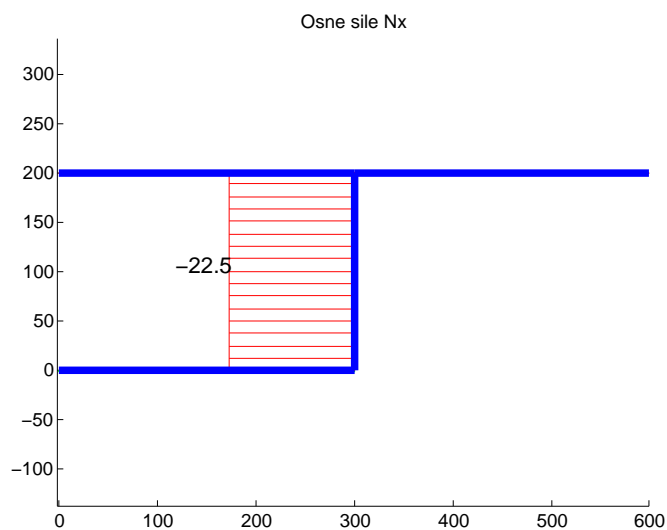


3. Ravninski okvir na sliki je obremenjen s silama F in G kot prikazuje slika. Izračunaj računsko število prostostnih stopenj \tilde{n}_{ps} , reakcije, notranje sile in nariši diagrame notranjih sil.
Podatki: $a = h = 3 \text{ m}$, $F = 10 \text{ kN}$, $G = 5 \text{ kN}$

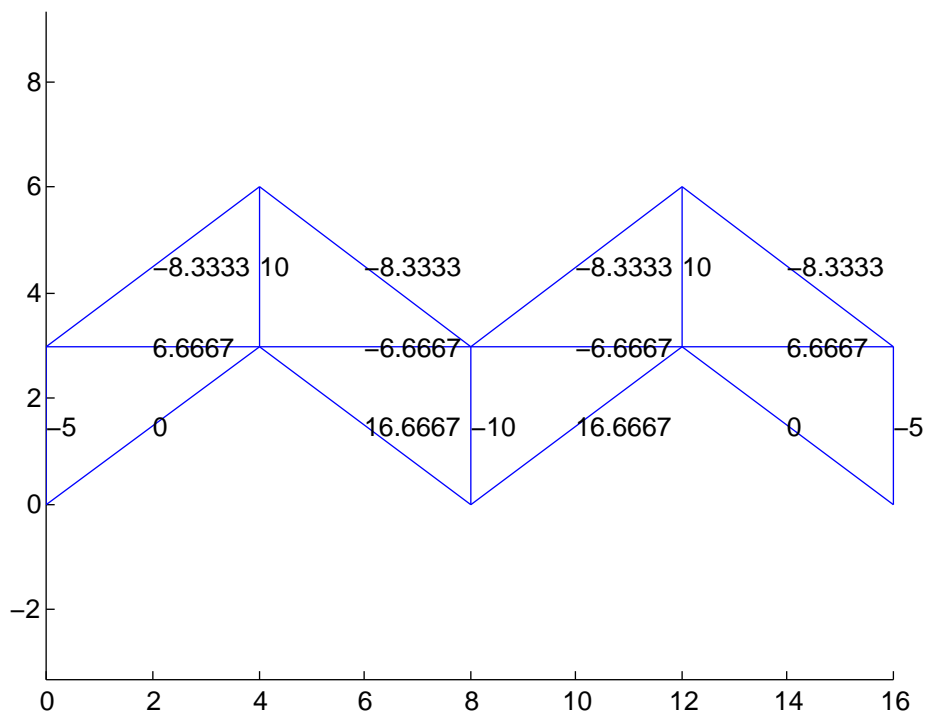


Točkovanje: 30 % + 30 % + 40 % = 100 %

1. Na spodnjih slikah so prikazani diagrami notranjih sil.



2. Na spodnji sliki so podane osne sile v palicah



3. Na spodnjih slikah so prikazani diagrami notranjih sil.

