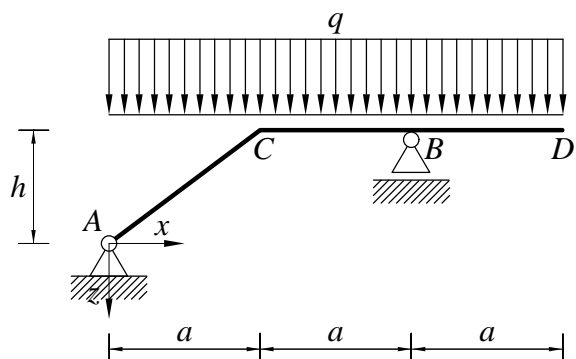


Pisni izpit iz STATIKE (Izredni študij), 2. julij 2010

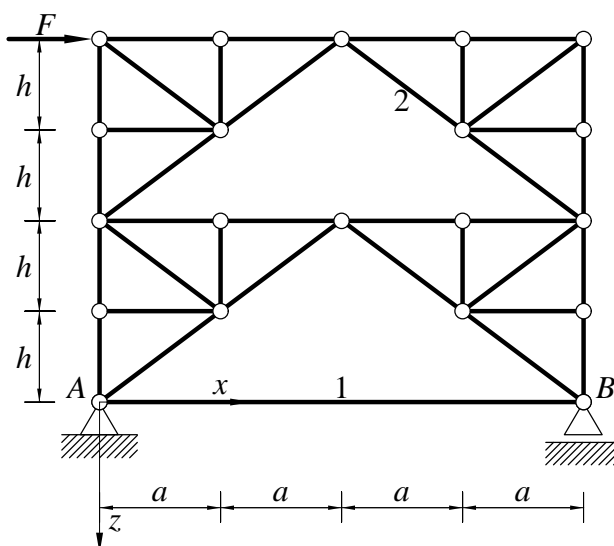
1. Ravninski okvir na sliki je obtežen z enakomerno linijsko obtežbo q . Izračunaj reakcije, notranje sile in nariši diagrame notranjih sil.

Podatki: $a = 4$ m, $h = 3$ m, $q = 10 \frac{\text{kN}}{\text{m}}$.



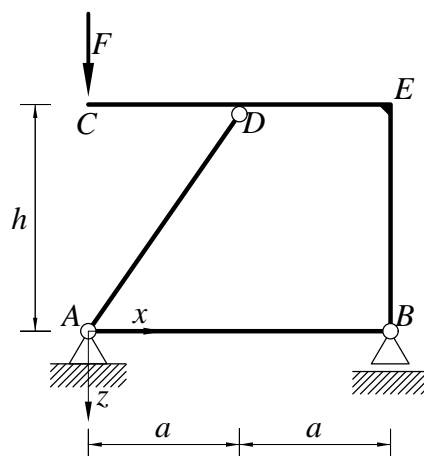
2. Ravninsko paličje na sliki je obremenjeno z vodoravno silo F . Izračunaj računsko število prostostnih stopenj \tilde{n}_{ps} , reakcije ter osni sile v palicah 1 in 2. Namig: Poišči palice, v katerih so osne sile enake nič.

Podatki: $a = 4$ m, $h = 3$ m, $F = 10$ kN.



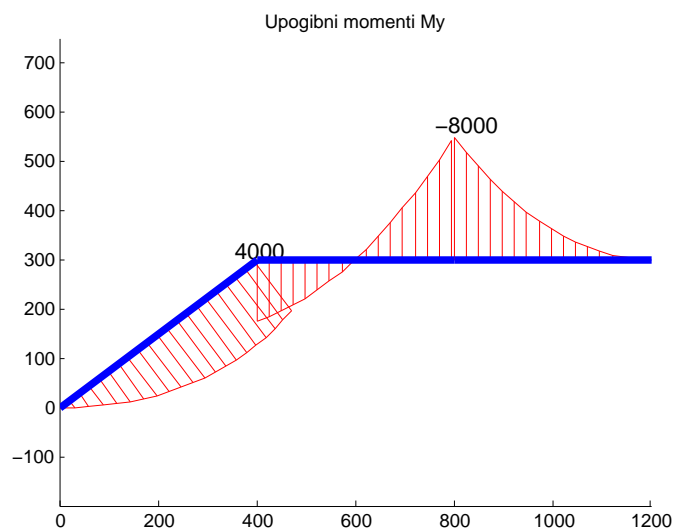
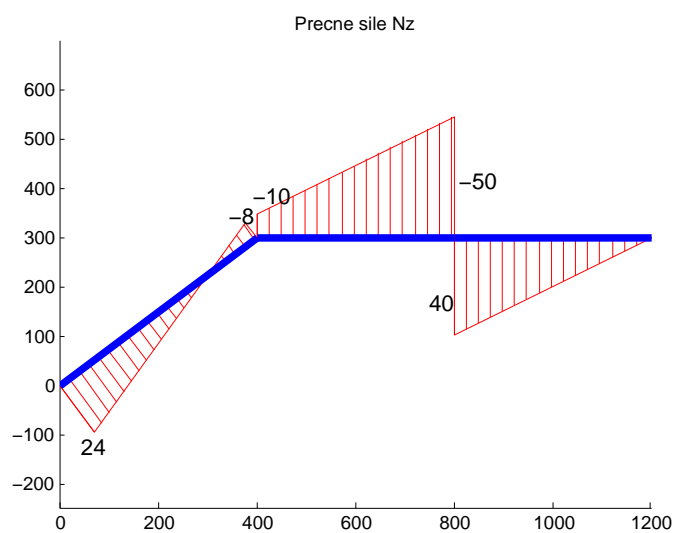
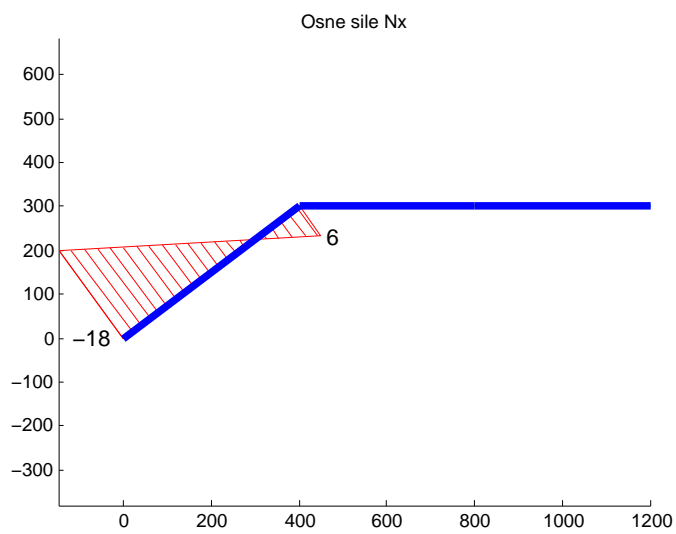
3. Ravninski okvir na sliki je obremenjen z navpično silo F . Izračunaj računsko število prostostnih stopenj \tilde{n}_{ps} , reakcije, notranje sile in nariši diagrame notranjih sil.

Podatki: $a = 2$ m, $h = 3$ m, $F = 10$ kN

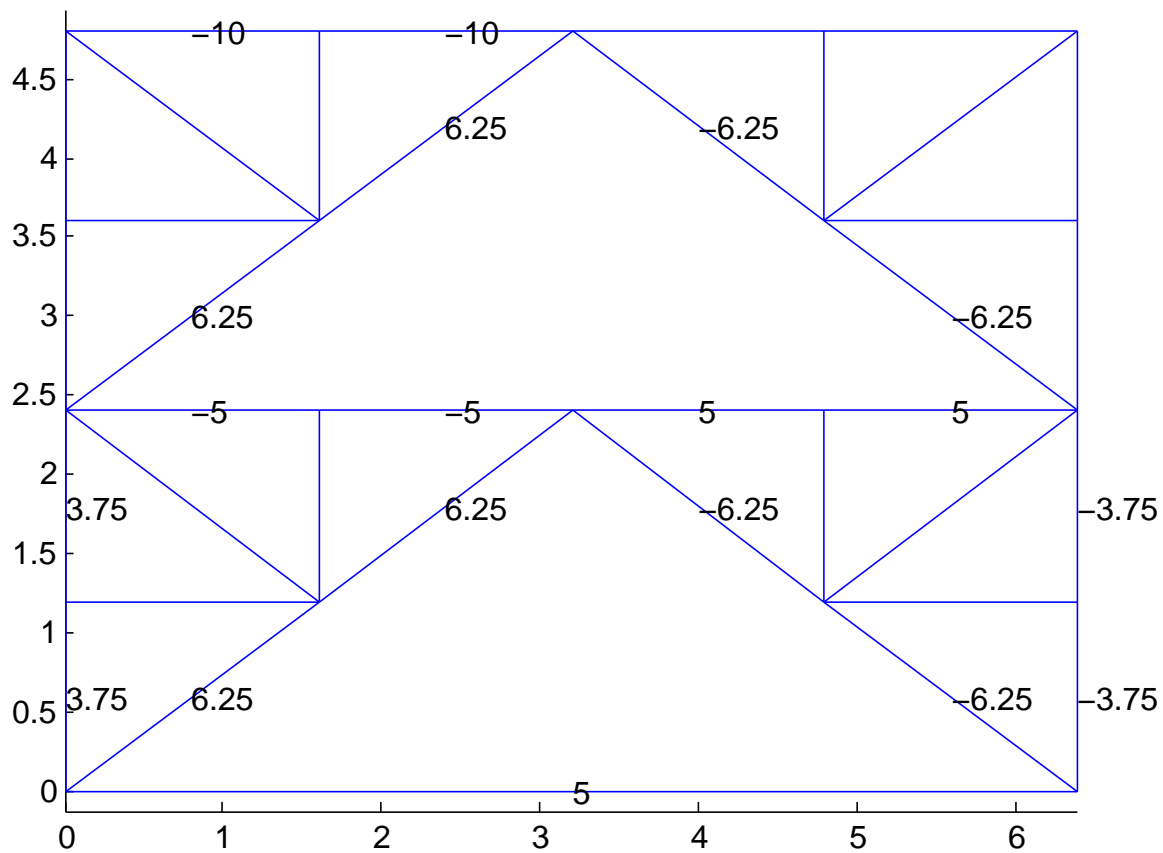


Pisni izpit iz STATIKE (Izredni študij), 2. julij 2010 – Rešitve

1. Na spodnjih slikah so prikazani diagrami notranjih sil.



2. Spodnja slika prikazuje oštevilčenje palic in vozlišč.



3. Na spodnjih slikah so prikazani diagrami notranjih sil.

